

Handleiding Configuratie E-mail account

Outlook Express 6

Inhoud:

1.	Start Outlook Express op	2
2.	E-mail accounts	3
3.	E-mail account aanmaken.....	3
4.	Wizard E-mail account aanmaken – Naam.....	4
5.	Wizard E-mail account aanmaken – E-mail adres	5
6.	Wizard E-mail account aanmaken – Server instellingen.....	6
7.	Wizard E-mail account aanmaken – Gebruikersaccount	7
8.	Wizard E-mail account aanmaken – Afronden	8
9.	Sluit het scherm van de e-mail accounts.....	8
10	Controleer de werking van het e-mail account	9

Opmerking:

Het kan zijn dat wanneer u Outlook Express voor de aller eerste keer opstart u niet in het hoofdscherm terechtkomt maar meteen een wizard wordt opgestart waarin u o.a. gevraagd wordt om een 'weergegeven naam'. U kunt in dit geval meteen starten bij stap 4 van de ze handleiding, stap 1 t/m 3 kan u overslaan.

TelePoint Data & Telecom

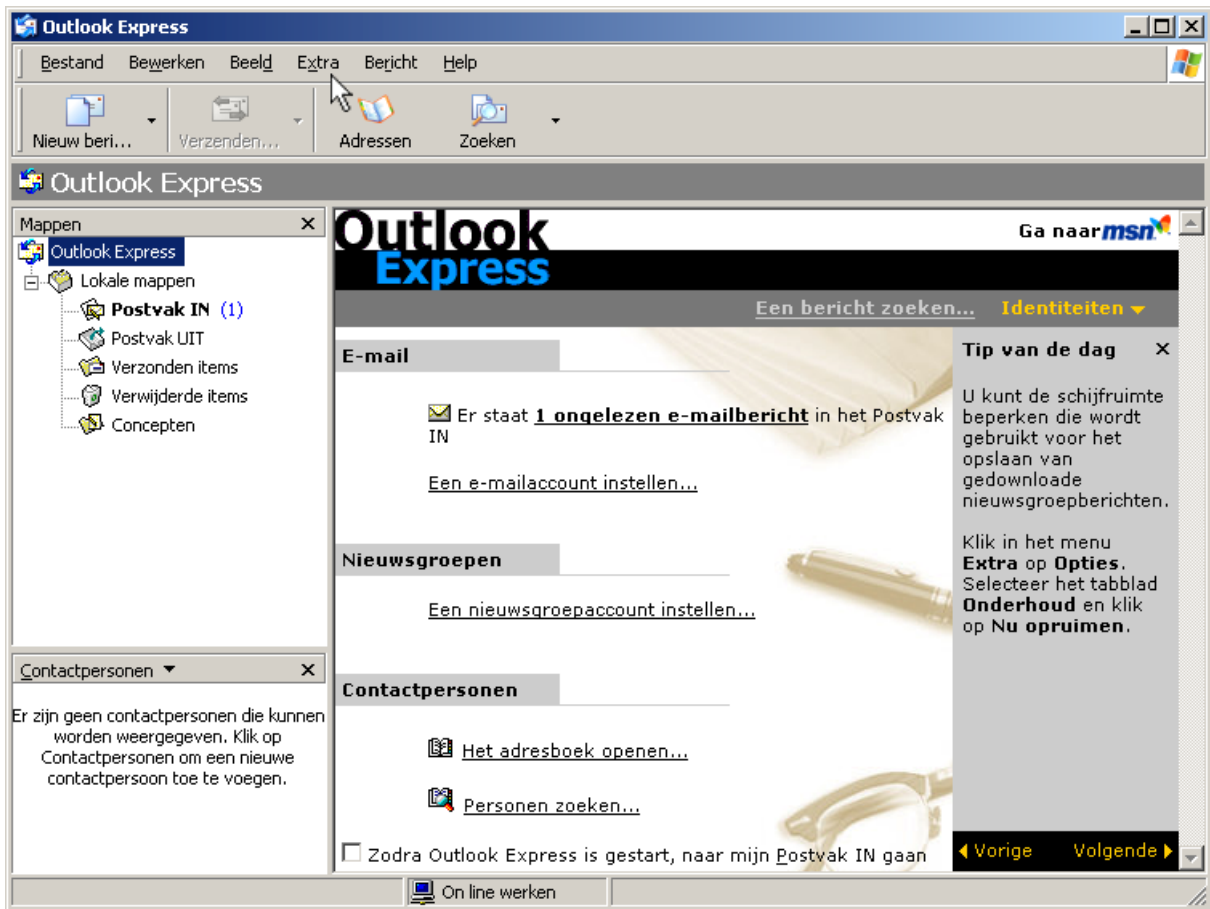
De Pinckart 46-F
5674 CC NUENEN

Tel. 040-2233400
Fax 040-2233334

support@tele.nl

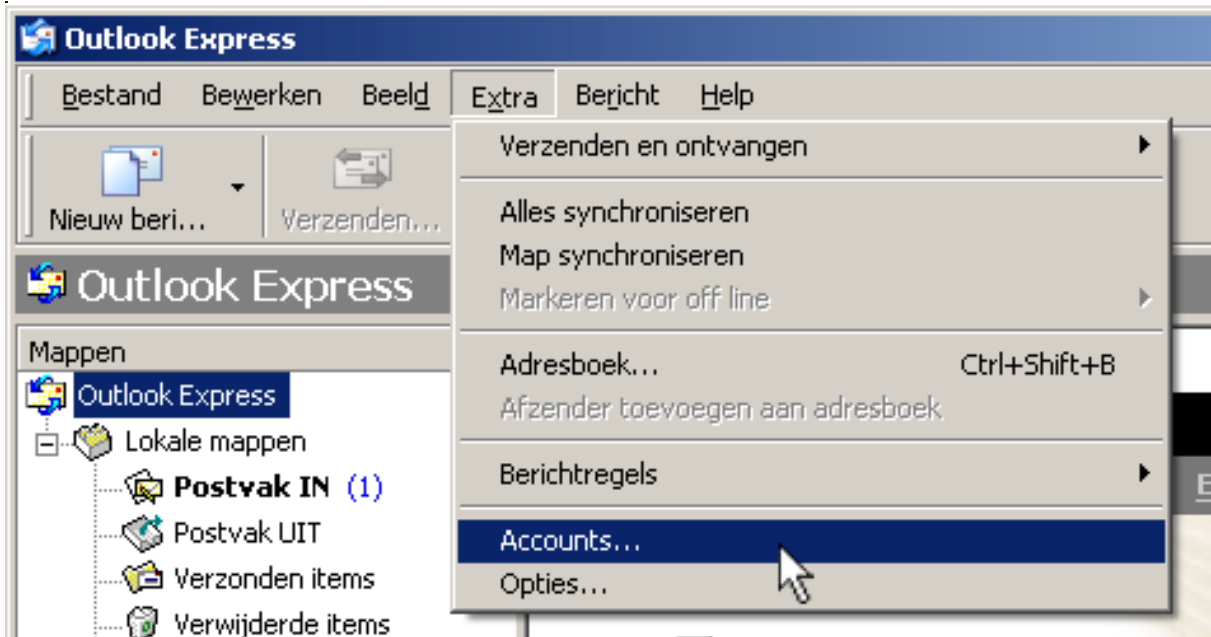
www.tele.nl

1. Start Outlook Express op



Afb. 1 - Outlook Express hoofd scherm

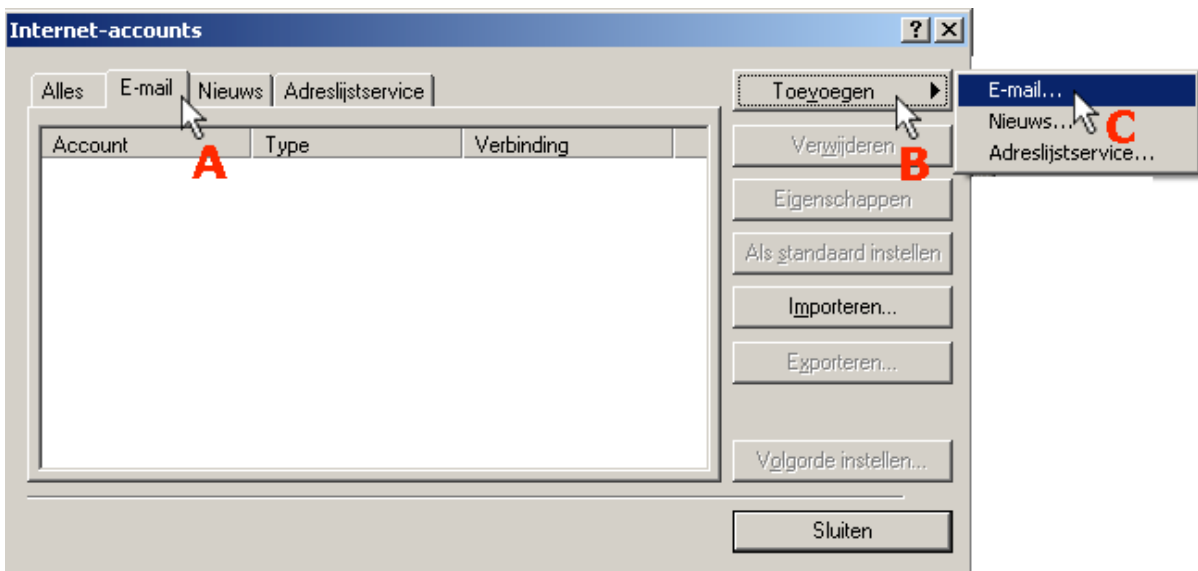
2. E-mail accounts



Afb. 2 – Menu accounts

Klik in de menubalk op 'Extra' (Tools) en selecteer 'Accounts'.

3. E-mail account aanmaken



Afb. 3 – Account aanmaken

Klik bij de tabbladen op het tabblad 'E-mail' (A), vervolgens op de knop 'Toevoegen' (B) en selecteer 'E-mail' (C).

4. Wizard E-mail account aanmaken – Naam



The screenshot shows a dialog box titled "Wizard Internet-verbinding" with a close button (X) in the top right corner. The main title of the dialog is "Naam". Below the title, there is a mouse cursor icon. The main text reads: "Als u een e-mail verstuurt, verschijnt uw naam in het veld met de aanduiding Van van het uitgaande bericht. Typ uw naam zoals u deze wilt hebben weergegeven." Below this text is a text input field with the label "Weergegeven naam:" and the text "Jan Modaal" entered. Underneath the input field is the example text "Bijvoorbeeld: Jan Smit". At the bottom of the dialog, there are three buttons: "< Vorige", "Volgende >", and "Annuleren".

Afb. 4 – Wizard e-mail account -> 'Naam'

Voer uw naam in zoals u wenst dat andere u zien als afzender. In dit voorbeeld wordt de voorbeeldgebruiker 'Jan Modaal' gebruikt.

5. Wizard E-mail account aanmaken – E-mail adres

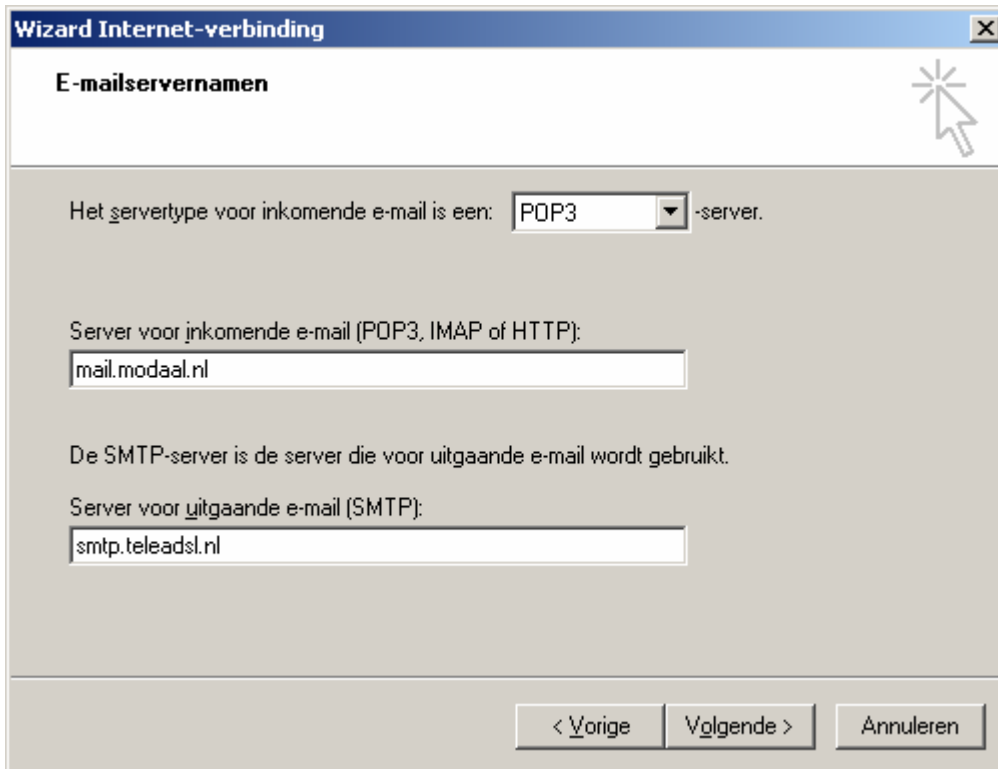


The screenshot shows a window titled "Wizard Internet-verbinding" with a close button (X) in the top right corner. The main title of the dialog is "Internet-e-mailadres". Below the title, there is a mouse cursor icon. The main text reads: "Uw e-mailadres is het adres dat anderen gebruiken om e-mailberichten naar u te zenden." Below this text is a text input field labeled "E-mailadres:" containing the text "jan@modaal.nl". Underneath the input field is the example text "Bijvoorbeeld: iemand@microsoft.com". At the bottom of the dialog, there are three buttons: "< Vorige", "Volgende >", and "Annuleren".

Afb. 5 – Wizard e-mail account -> 'E-mail adres'

Voer het e-mail adres in waarvan u de e-mail wenst te ontvangen.

6. Wizard E-mail account aanmaken – Server instellingen



Wizard Internet-verbinding

E-mailservernamen

Het servertype voor inkomende e-mail is een: -server.

Server voor inkomende e-mail (POP3, IMAP of HTTP):

De SMTP-server is de server die voor uitgaande e-mail wordt gebruikt.

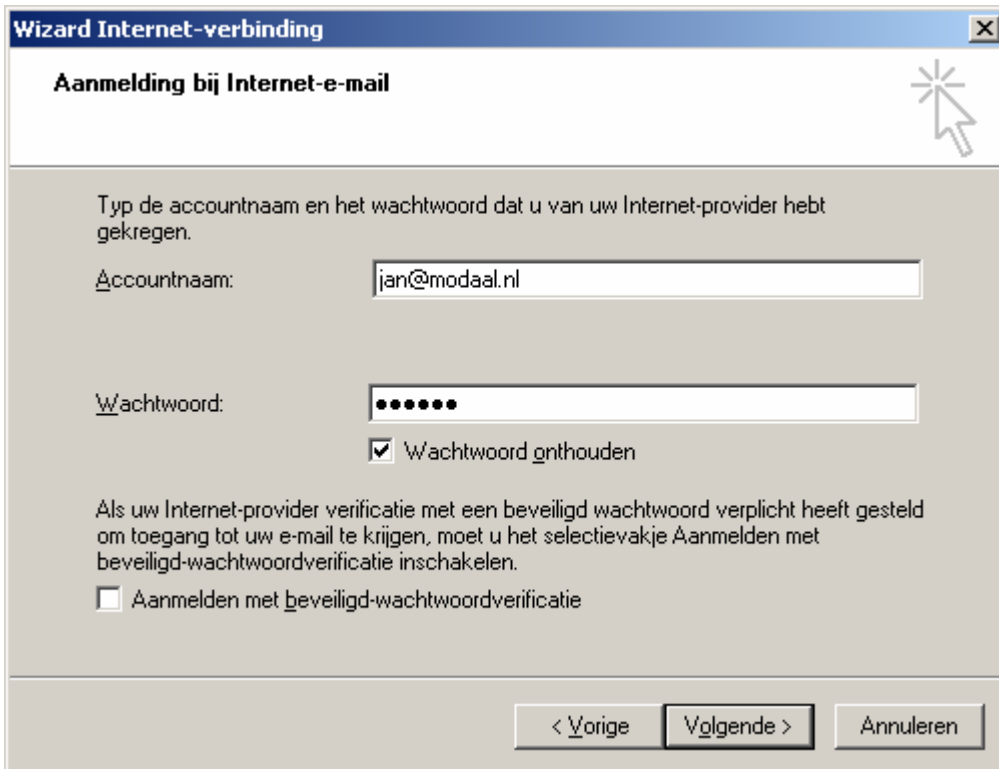
Server voor uitgaande e-mail (SMTP):

< Vorige Volgende > Annuleren

Afb. 6 – Wizard e-mail account -> Server instellingen

- 6.1 Zorg dat bij 'servertype' dat 'POP3' is geselecteerd.
- 6.2 Voer bij 'Server voor inkomende e-mail' (POP3) uw reeds eerder door ons verstrekte POP3 serveradres.
Dit is mail.uwdomein.uwtld. Als voorbeeld voor het domein jan-modaal: "mail.modaal.nl".
- 6.3 Voer bij 'Server voor uitgaande e-mail' (SMTP) het adres van de SMTP mailserver van uw internetprovider. Bijvoorbeeld 'smtp.xs4all' of 'relay.skynet.be'. In dit voorbeeld gebruiken wij het adres van de mailserver van TeleADSL, dus 'smtp.teleadsl.nl'.

7. Wizard E-mail account aanmaken – Gebruikersaccount



Wizard Internet-verbinding

Aanmelding bij Internet-e-mail

Typ de accountnaam en het wachtwoord dat u van uw Internet-provider hebt gekregen.

Accountnaam:

Wachtwoord:

Wachtwoord onthouden

Als uw Internet-provider verificatie met een beveiligd wachtwoord verplicht heeft gesteld om toegang tot uw e-mail te krijgen, moet u het selectievakje Aanmelden met beveiligd-wachtwoordverificatie inschakelen.

Aanmelden met beveiligd-wachtwoordverificatie

< Vorige Volgende > Annuleren

Afb. 7 – Wizard e-mail account -> Gebruikersaccount

Voer hier uw gebruikersnaam en wachtwoord zoals dit door ons aan u verstrekt is. Bij accountnaam voert uw e-mail account in of zoals in dit voorbeeld voor de gebruiker 'jan': jan@modaal.nl.

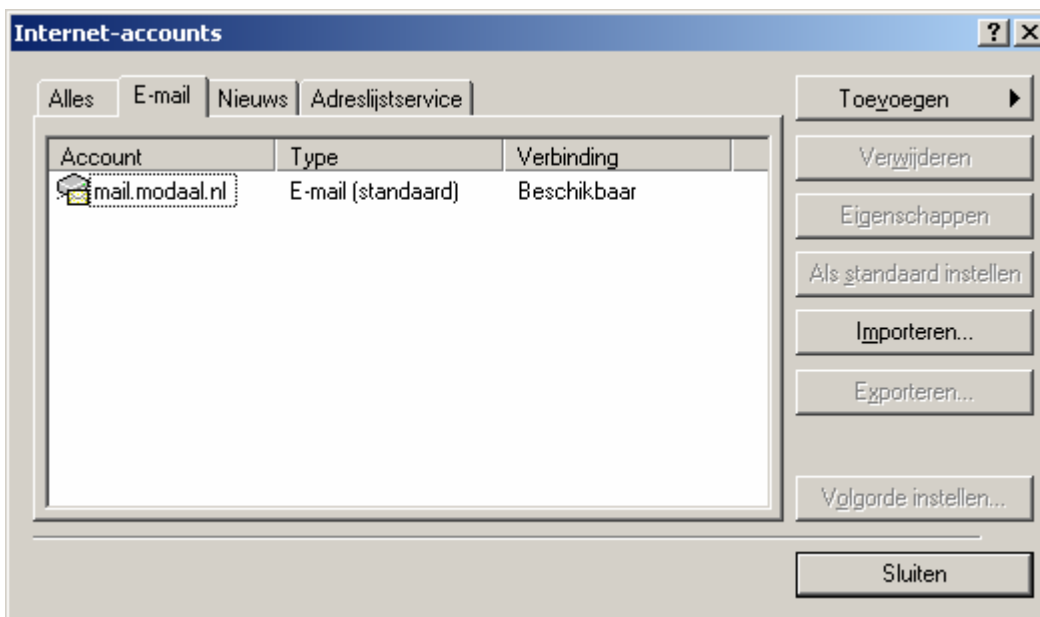
8. Wizard E-mail account aanmaken – Afronden



Afb. 8 – Wizard e-mail account -> Afronden

U heeft nu uw e-mail account ingesteld. Klik op de knop 'Voltooien' om de wizard te voltooien.

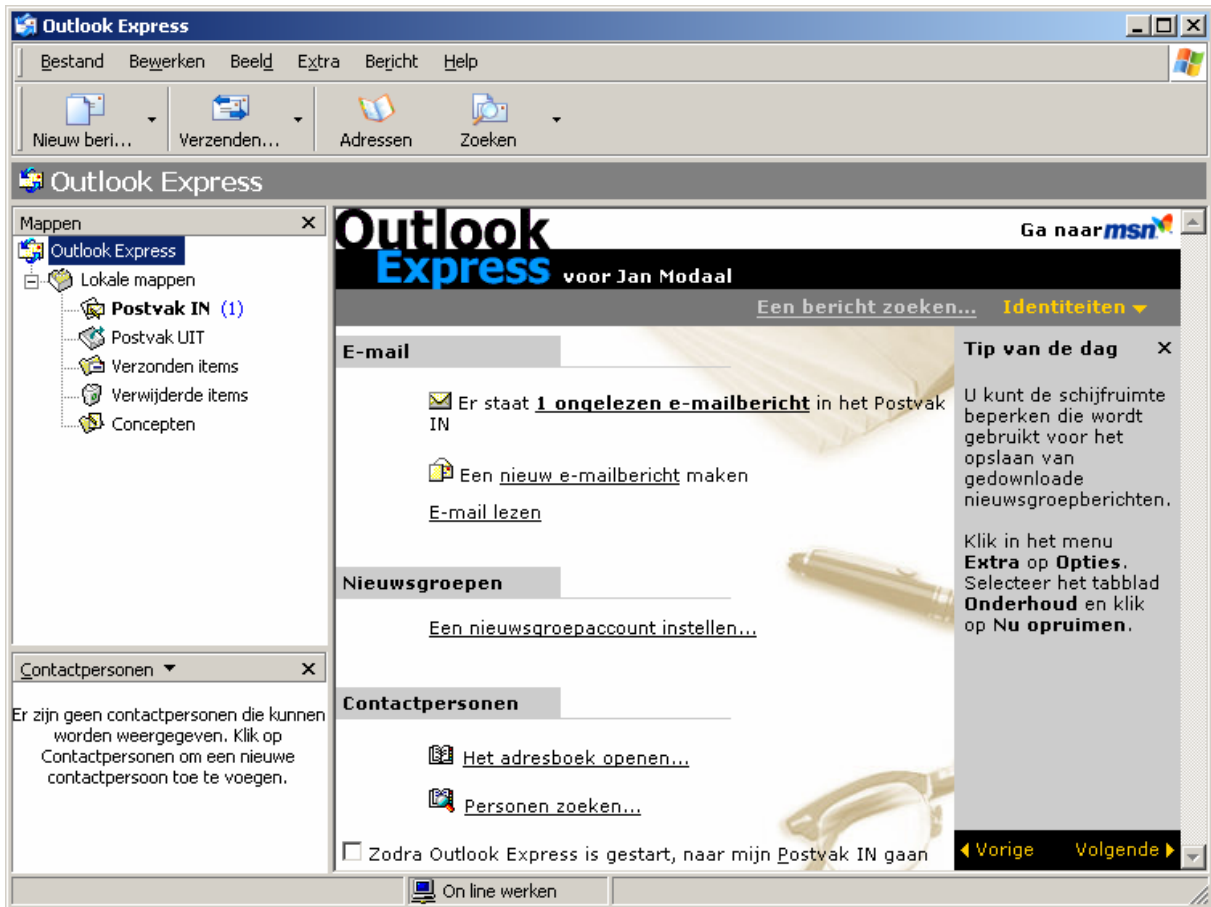
9. Sluit het scherm van de e-mail accounts



Afb. 9 – Overzicht bestaande e-mail accounts

Sluit dit scherm door op de knop 'Sluiten' te klikken.

10 Controleer de werking van het e-mail account



Afb. 10 - Outlook Express hoofd scherm

Controleer de werking van het zojuist aangemaakte e-mail account door op de knop “Verzenden en ontvangen” te klikken.

Wanneer er geen foutmelding wordt weergegeven is het account correct geconfigureerd. Het is mogelijk dat u zelfs al e-mail ontvangt.

Wanneer u een foutmelding ontvangt wordt u verzocht contact met ons op te nemen:

Telepoint Data & Telecom
Tel. 040 22 33 400
Fax. 040 22 33 334
support@tele.nl