

# Handleiding Configuratie E-mail account

## Outlook 2002

### Inhoud:

1.1.1	Als u Outlook 2002 voor de eerste maal opstart .....	2
1.1.2	Wilt u een e-mail account configureren? .....	3
1.2.1	Outlook 2002 hoofdscherm .....	4
1.2.2	E-mail accounts .....	5
1.2.3	E-mail account aanmaken.....	6
2.	Servertype selecteren .....	7
3.	E-mail account configureren .....	8
4.	E-mail account testen .....	9
5.	Afronden.....	10

### Opmerking:

Het kan zijn dat wanneer u Outlook voor de aller eerste keer opstart u niet in het hoofdscherm terecht komt maar meteen in de wizard 'Outlook 2002-opstartinstellingen. In dit geval dient u te starten vanaf punt 1.1.1. Indien u gewoon in het hoofdscherm terecht komt dient u te starten vanaf punt 1.2.1.

#### **TelePoint Data & Telecom**

De Pinckart 46-F  
5674 CC NUENEN

Tel. 040-2233400  
Fax 040-2233334

[support@tele.nl](mailto:support@tele.nl)

[www.tele.nl](http://www.tele.nl)

## 1.1.1 Als u Outlook 2002 voor de eerste maal opstart



Afb. 1 – Scherm bij eerst maal opstarten Outlook 2002

U dient hier te starten wanneer u dit scherm te zien krijgt op het moment dat u Outlook 2002 opstart. Indien u het gebruikelijke Outlook hoofdscherm te zien krijgt dient u deze handleiding te starten vanaf punt 1.2.1.

Klik op 'Volgende'.

## 1.1.2 Wilt u een e-mail account configureren?

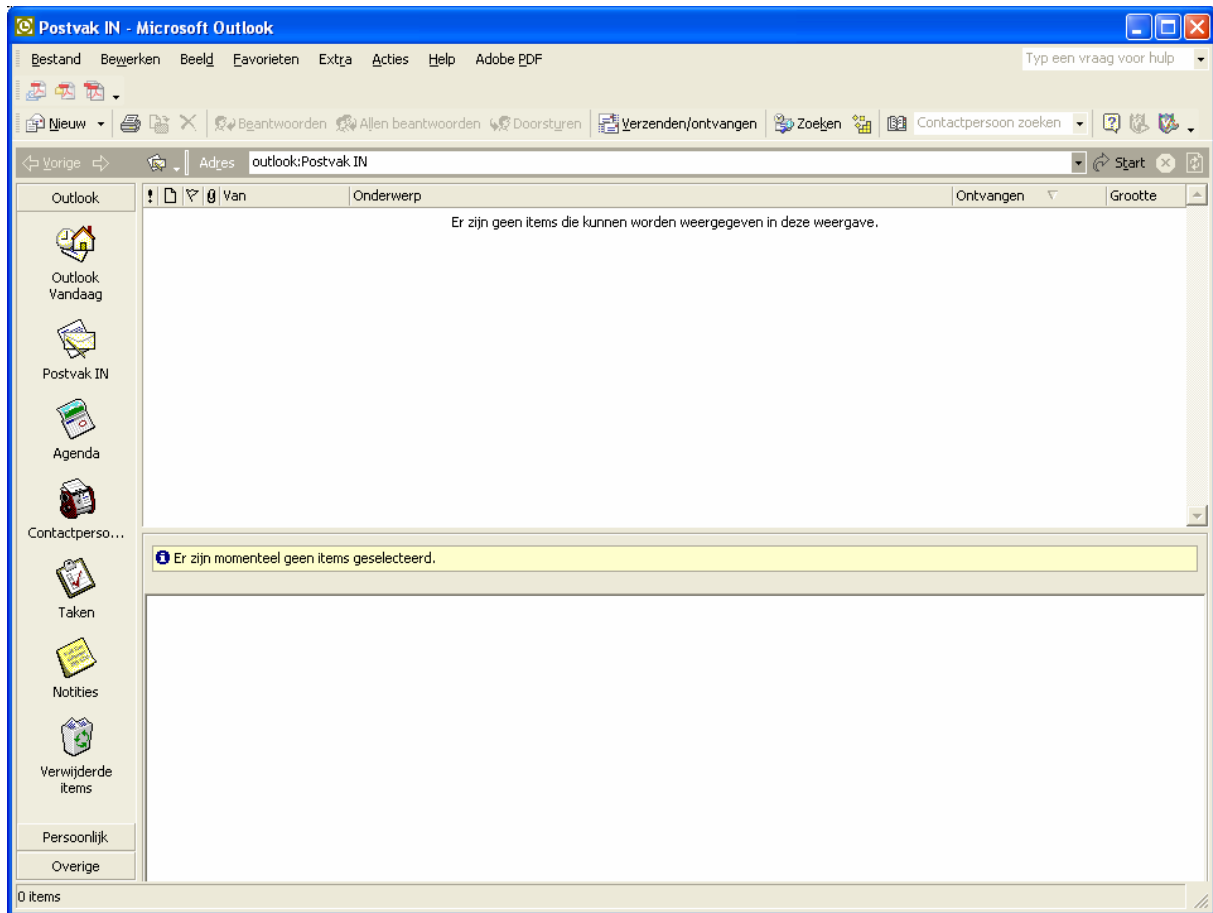


Afb. 2 – Wilt u een e-mail account configureren?

Selecteer 'Ja' en klik op 'Volgende'.

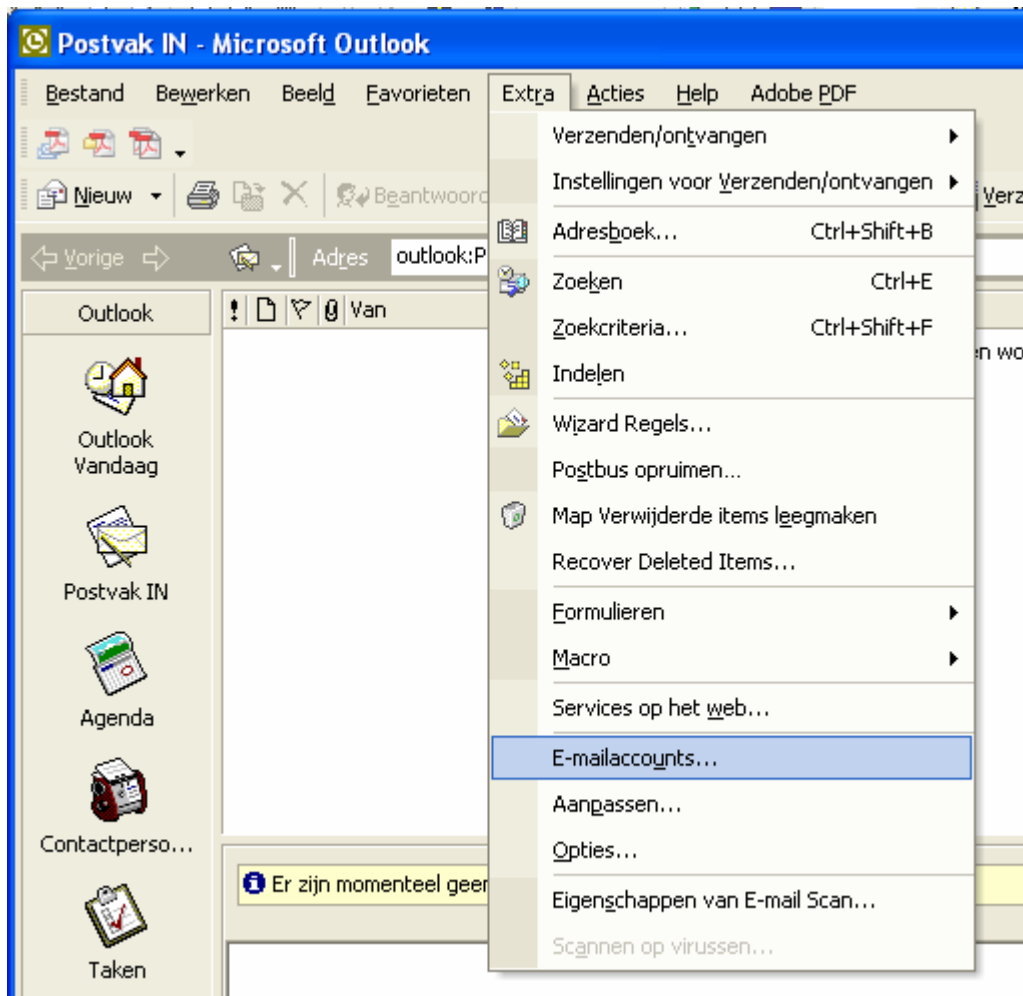
**Ga nu verder naar stap 2. Servertype selecteren.**

## 1.2.1 Outlook 2002 hoofdscherf



Afb. 3 – Outlook 2002 hoofdscherf

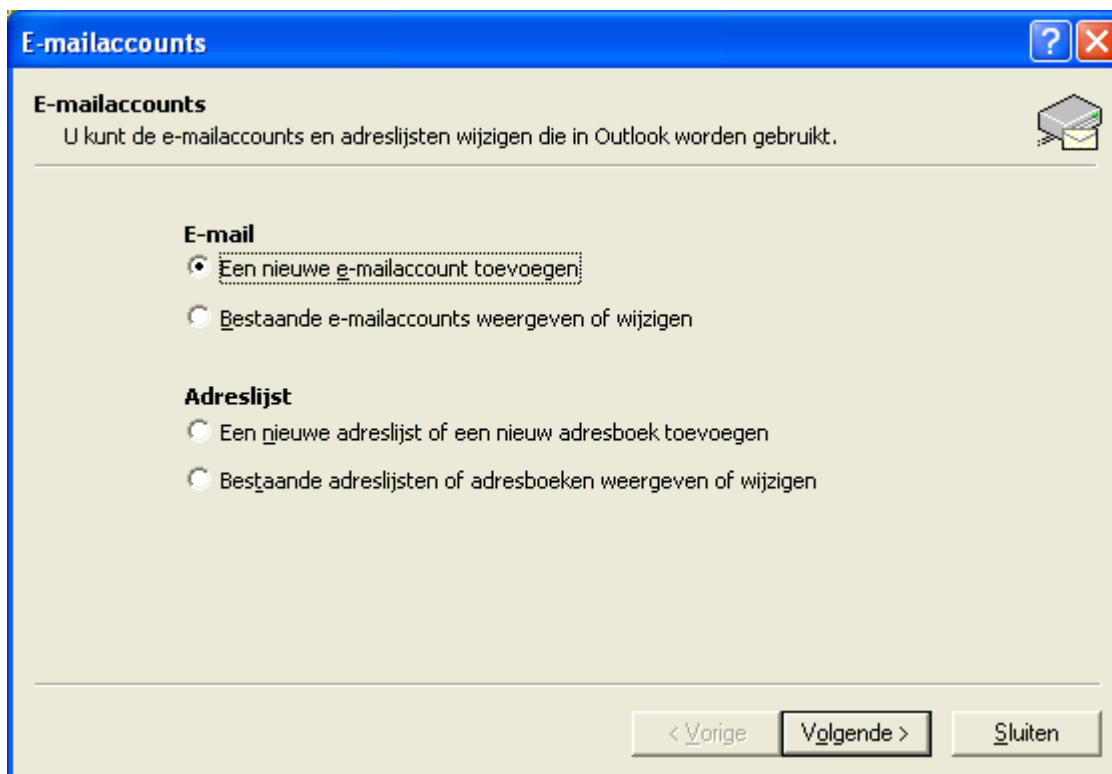
## 1.2.2 E-mail accounts



Afb. 4 – Menu Extra

Klik in de menubalk op 'Extra' (Tools) en selecteer 'E-mailaccounts'.

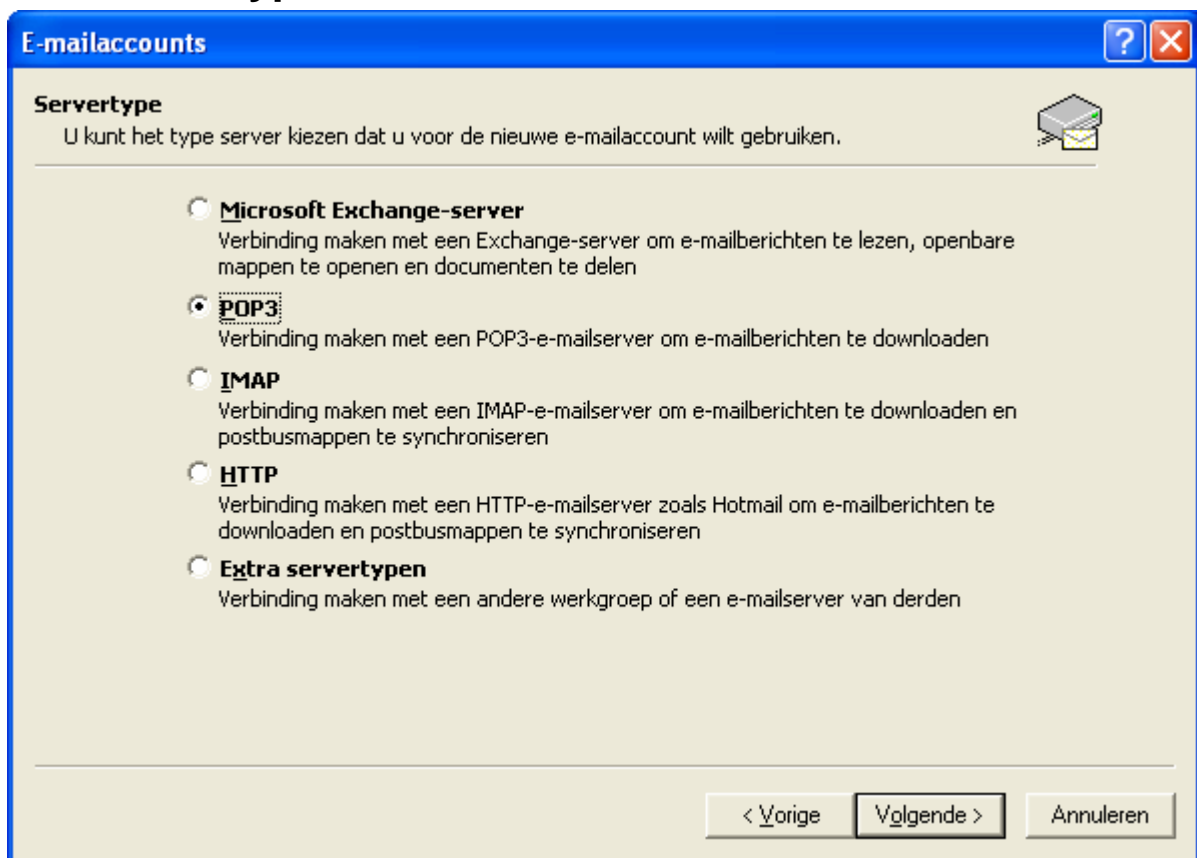
### 1.2.3 E-mail account aanmaken



Afb. 5 – Account aanmaken

Selecteer 'Een nieuwe e-mailaccount toevoegen' en klik op 'Volgende'.

## 2. Servertype selecteren



Afb. 6 – Servertype selecteren

Selecteer 'POP3' en klik op 'Volgende'.

### 3. E-mail account configureren

**E-mailaccounts**

Instellingen voor Internet-e-mail (POP3)  
Al deze instellingen zijn vereist om uw e-mailaccount te kunnen gebruiken.

**Gebruikersgegevens**

Uw naam: Jan Modaal **A**  
E-mailadres: jan@modaal.nl **B**

**Servergegevens**

Inkomende e-mail (POP3): mail.modaal.nl **F**  
Uitgaande e-mail (SMTP): smtp.teleadsl.nl **G**

**Aanmeldingsgegevens**

Gebruikersnaam: jan@modaal.nl **C**  
Wachtwoord: \*\*\*\*\* **D**  
 Wachtwoord gñthouden

**Instellingen testen**

Nadat u de gegevens op dit scherm hebt ingevuld, is het raadzaam de account te testen door op de onderstaande knop te klikken. (Hiervoor is een netwerkverbinding vereist.)

Accountinstellingen testen... **H**

Aanmelden met beveiligd-wachtwoordverificatie

Meer instellingen...

< Yorige Vgigende > Annuleren

Afb. 7 – Instellingen opgeven

- 3-A Geef bij 'Uw naam' een naam op zoals u wilt dat deze als afzender van uw e-mails wordt weergegeven.
- 3-B Geef bij 'E-mailadres' uw e-mail adres op.  
Bijvoorbeeld 'jan@modaal.nl'
- 3-C Geef bij 'Gebruikersnaam' nogmaals uw e-mail adres op.  
Bijvoorbeeld 'jan@modaal.nl'
- 3-D Geef bij 'Wachtwoord' het door ons verstrekte wachtwoord op.
- 3-F Geef bij 'Inkomende e-mail (POP3)' uw reeds eerder door ons verstrekte POP3 serveradres op.  
Bijvoorbeeld 'mail.modaal.nl'.
- 3-G Geef bij 'Uitgaande e-mail (SMTP)' het adres van de SMTP server van u internetprovider op.  
Bijvoorbeeld 'smtp.teleadsl.nl'
- 3-H Test de zojuist opgegeven configuratieparameters door op de knop 'Accountinstellingen testen'.

## 4. E-mail account testen



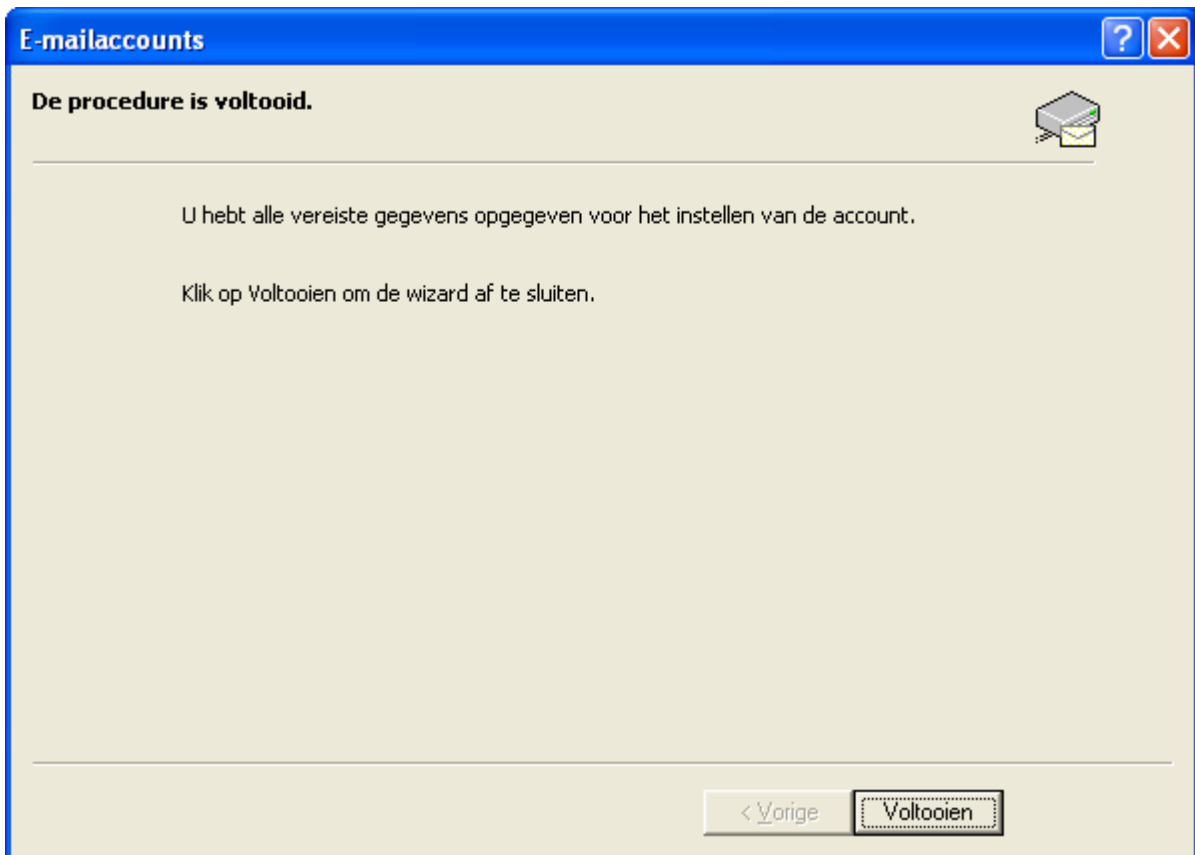
Afb. 8 – E-mail account testen

De configuratieparameters worden nu getest. Wanneer de test goed is verlopen komen er allemaal groene vinkjes te staan. Indien er iets fout is gegaan wordt er een fout weergegeven. U kan het beste contact met ons opnemen.

Indien de test goed is verlopen dient u op de knop 'Sluiten' te klikken en vervolgens in het scherm van afbeelding 7 op 'Volgende' te klikken.

Selecteer 'POP3' en klik op 'Volgende'.

## 5. Afronden



Afb. 9 – E-mail account testen

U heeft nu uw e-mail account ingesteld. Klik op de knop 'Voltooien' om de wizard te voltooien.

Wanneer u een foutmelding ontvangt wordt u verzocht contact met ons op te nemen:

Telepoint Data & Telecom  
Tel. 040 22 33 400  
Fax. 040 22 33 334  
support@tele.nl